

Nazwa produktu : Stół elektromagnetyczny X11m 300 x 600

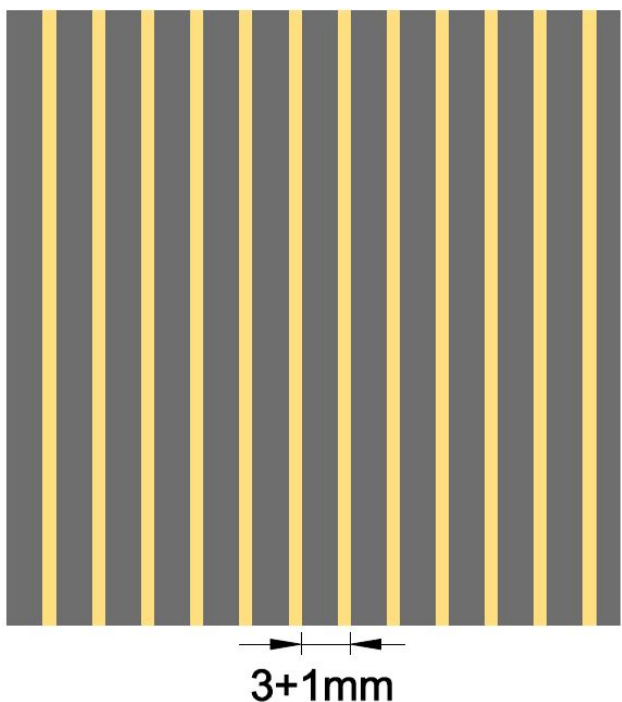
PARAMETRY UŻYTKOWE

Długość	600 [mm]
Szerokość	300 [mm]
Wysokość	120 [mm]
Długość kabla	150 [cm]
Typ magnesu	inny
Max. temperatura pracy	≤ 80 °[C]
Wodoszczelność	klasa szczelności IP67
Układ pól	poprzeczny do kierunku obróbki, 3 + 1 mm
Z "rozłączanym polem"	tak
Włącznik pola magnetycznego	tak, jeden dla wszystkich płaszczyzn
Sposób obsługi	ręczny, automatyczny
Do trzymania detali	tak
Ilość osi do mocowania detali	1
Siła mocowania (przyciągania) detali	140
Waga	135 [kg]

Stoły elektromagnetyczne typu X11m przeznaczone są do mocowania elementów ferromagnetycznych podczas obróbki. Uchwyty mogą być stosowane do pracy „na sucho” jak i z chłodziwami (klasa szczelności IP 67).

Stoły mogą być stosowane w szlifierkach, elektro-drażarkach, wycinarkach elektroerozyjnych, oraz do pomocniczego mocowania elementów ferromagnetycznych, gdy wymagany jest dostęp do całego detalu lub gdy powierzchnia elementu jest bardzo delikatna, a mocowanie w szczękach mogłoby uszkodzić powierzchnię (np. mocowanie w maszynach pomiarowych).

Stół (uchwyt) zasilany jest prądem stałym o napięciu max. 110V. Sterowanie może odbywać się za pomocą kontrolera lub poprzez bezpośrednie podłączenie do szlifierki lub innej maszyny posiadającej odpowiednie podłączenie. Sterownik umożliwi płynną regulację siły mocowania proporcjonalną do wartości napięcia (w zakresie 10-110V DC). Dzięki bardzo drobnej podziałce stołu roboczego możliwe jest zamocowanie cienkich detali z odpowiednią siłą. Bieguny magnetyczne ułożone są równolegle do lameli mosiężnych i stalowych, jak na rysunku poniżej:



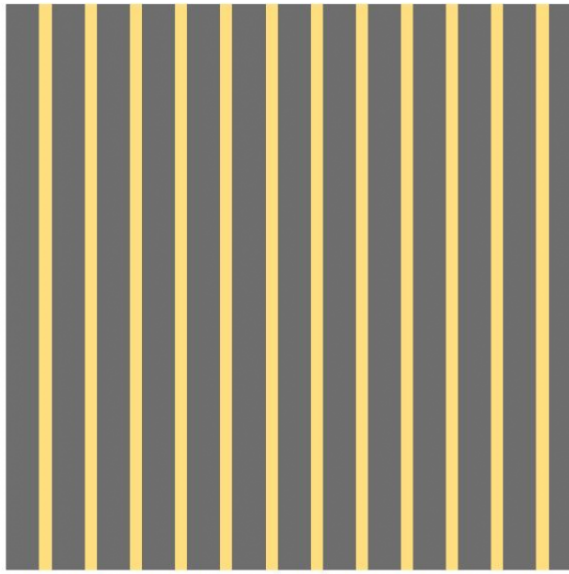
Korpus stołu dzięki jednolitej budowie jest wyjątkowo sztywny i trwały, zaś precyzja wykonania gwarantuje wysoką dokładność obróbki. Stół posiada również dodatkowe listwy oporowe na dwóch bokach stołu ułatwiające unieruchomienie obrabianych elementów.

Długość	>300-600	>600-900	>900-1200	>1200-1500
Płaskość podstawy	0.015	0.02	0.025	0.03
Równoległość powierzchni roboczej do podstawy	0.03	0.04	0.05	0.06
Chropowatość powierzchni roboczej	≤ 8 μm			
Min. wymiary obrabianych elementów	40 x 40 mm			

Ze względu na to, że stan powierzchni roboczej ma bardzo duży wpływ na siłę mocowania, powierzchnię roboczą można regenerować poprzez szlifowanie.

UWAGA: zestaw nie zawiera sterownika!!

ZDJĘCIE TECHNICZNE



3+1mm